

2016年7月28日

日清紡「ドッグシアター」× “きゃりーぱみゅぱみゅ” 新テレビ CM オンエアのお知らせ

第2弾

日清紡グループでは、7月29日(金)から「♪ニッシンボー、名前は知ってるけど～」でお馴染みのテレビCM『ドッグシアター』シリーズの新作「楽屋」篇をオンエアします。

今年で5年目となった同シリーズは、犬と人間の二人羽織というエンターテインメント性の高いテレビCMです。4月にオンエアを開始した「うたう」篇では、デビュー5周年の“きゃりーぱみゅぱみゅ”さんに登場いただき、きゃりーワールド全開の歌とダンスでエンターテインメント性により磨きをかけました。新作「楽屋」篇でもきゃりーちゃん独特のセンスで、ユーモアあふれる楽しいテレビCMに仕上がっています。

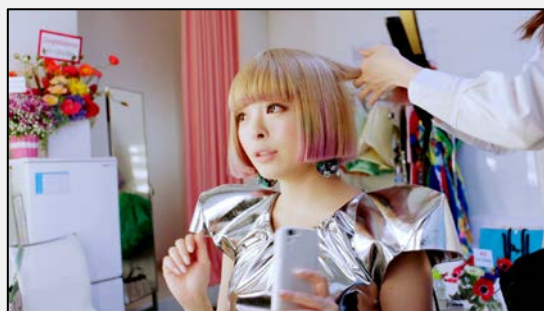
新テレビCM「楽屋」篇は、特設Webサイト『ドッグシアター』(<http://www.dog-theater.jp>)でもご覧いただけます。メイキング映像もアップしましたので、ぜひお楽しみください。

同サイトでは、「うたう」篇(15秒/30秒)とWeb限定ムービー「きゃりーぱみゅぱみゅと踊ろう NISSHINBO の歌」篇も公開中。Web限定ムービーでは「NISSHINBO の歌」の振り付けを、日清紡グループの事業紹介を織り交ぜながらコミカルに解説しています。

■『ドッグシアター／楽屋』篇(15秒)

音楽プロデューサー・中田ヤスタカさん(CAPSULE)によって特別にプロデュースされた「♪ニッシンボー、名前は知ってるけど～」(NISSHINBO の歌)を歌番組で披露するため、楽屋で出番を待つきゃりーちゃん。

きゃりーちゃんに一目会いたい犬たちが、楽屋の様子をうかがっていると突然扉が……。本番直前のハプニングにもかかわらず、きゃりーちゃんの神対応にはホッとさせられます。



以上